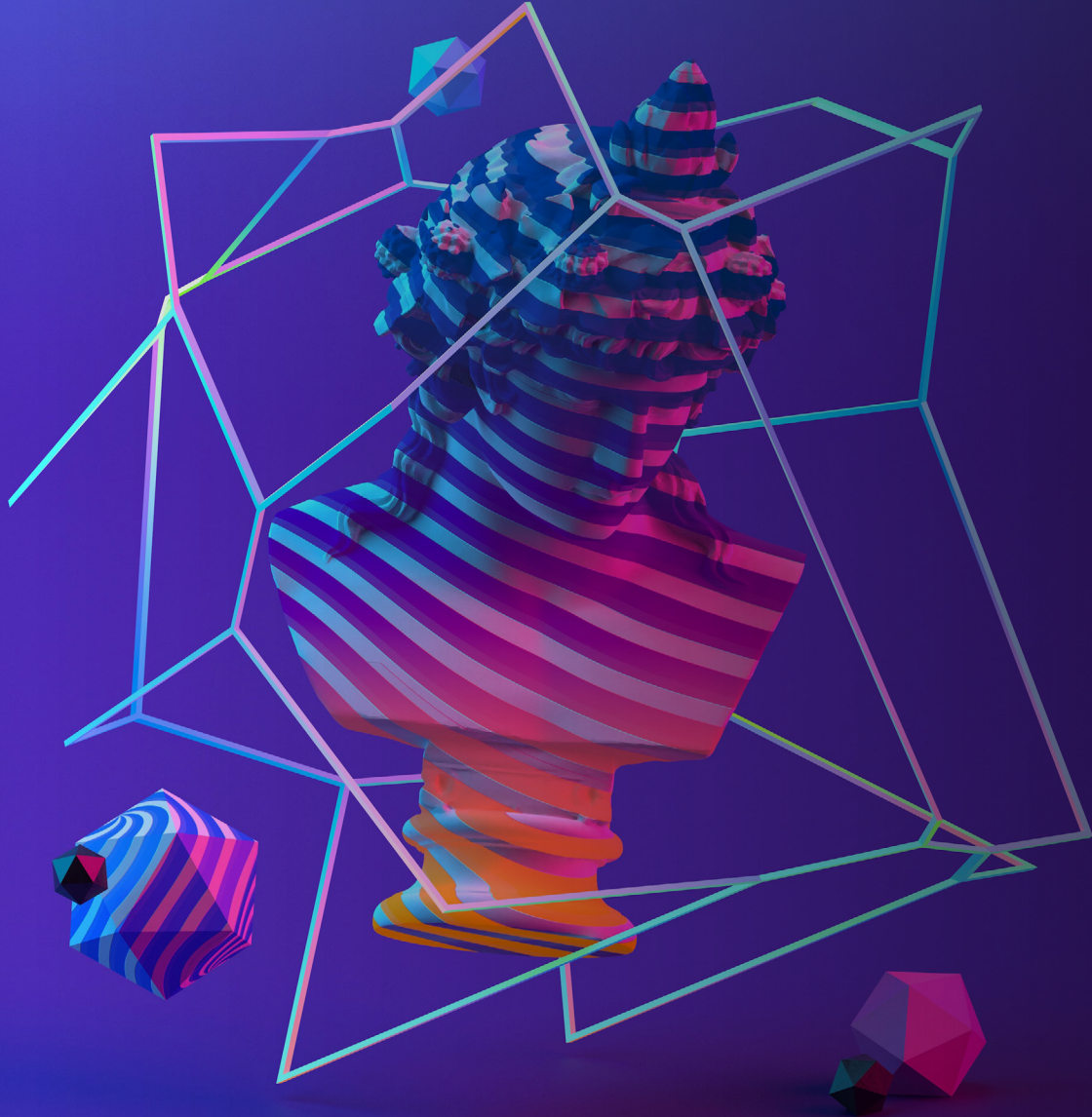


The dark side of Metaverse



Cyber meets Digital Twin

Wie virtuelle Angriffssimulationen
die Zukunft von produzierenden
Industrieunternehmen sichern

16. Security Forum der Technischen Hochschule Brandenburg | 18.01.2024



**„Cyber-Kriminelle
machen mehr Geld
als Drogenhändler“**

Quelle: Hochschule Luzern

“Every 11 seconds ... a hacker falls in love with a company.”



Thomas Gronenwald

Head of Industrial Cyber Security
KPMG Deutschland

“ **Mein Team und ich unterstützen produzierende Industrieunternehmen dabei ihre Produktionsprozesse vor Cyber Angriffen zu schützen und damit einen unterbrechungsfreien Produktionsbetrieb zu gewährleisten.** ”

Cyberangriff legt Produktion beim Traktorenhersteller Fendt lahm

Handelsblatt.com

Fritzmeier Group: Hacker legen deutschen Fahrzeugzulieferer lahm

CIO.de

Pumpenhersteller KSB stoppt weltweite Produktion nach Cyberattacke

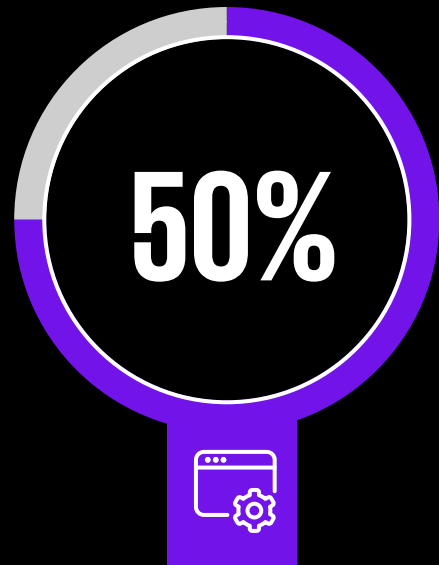
Heise.de

Weidmüller: Produktion läuft nach Hacker-Angriff wieder normal

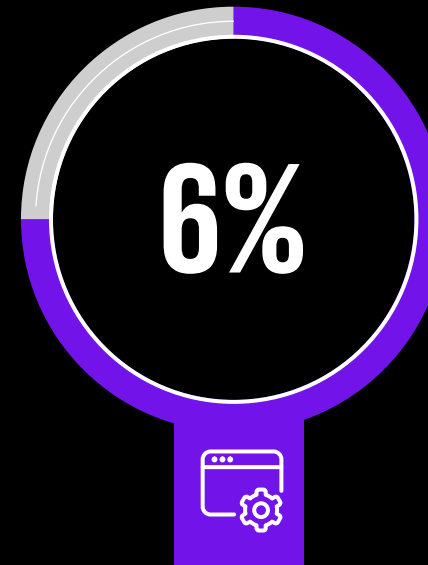
Produktion.de

Was tun wir um zukünftige Cyberangriffe auf produzierende Industrieunternehmen zu verhindern?

Ausgangslage¹ und Blick in die Zukunft



Wieviel % der Unternehmen verzeichneten in den letzten zwölf Monaten Ausfallzeiten in ihrer Produktion durch Cyber Vorfälle?



Wieviel % der Befragten halten Ihre getroffenen Schutzmaßnahmen für die Cyber Security in der Produktion für „State of the Art“?

Industrial Global Cyber Labs



Netherlands (Virtual; Multi-Industry)



Germany (Physical; Manufacturing)



Argentina (Physical; Oil&Gas)



Singapore (Physical; Smart Cities)

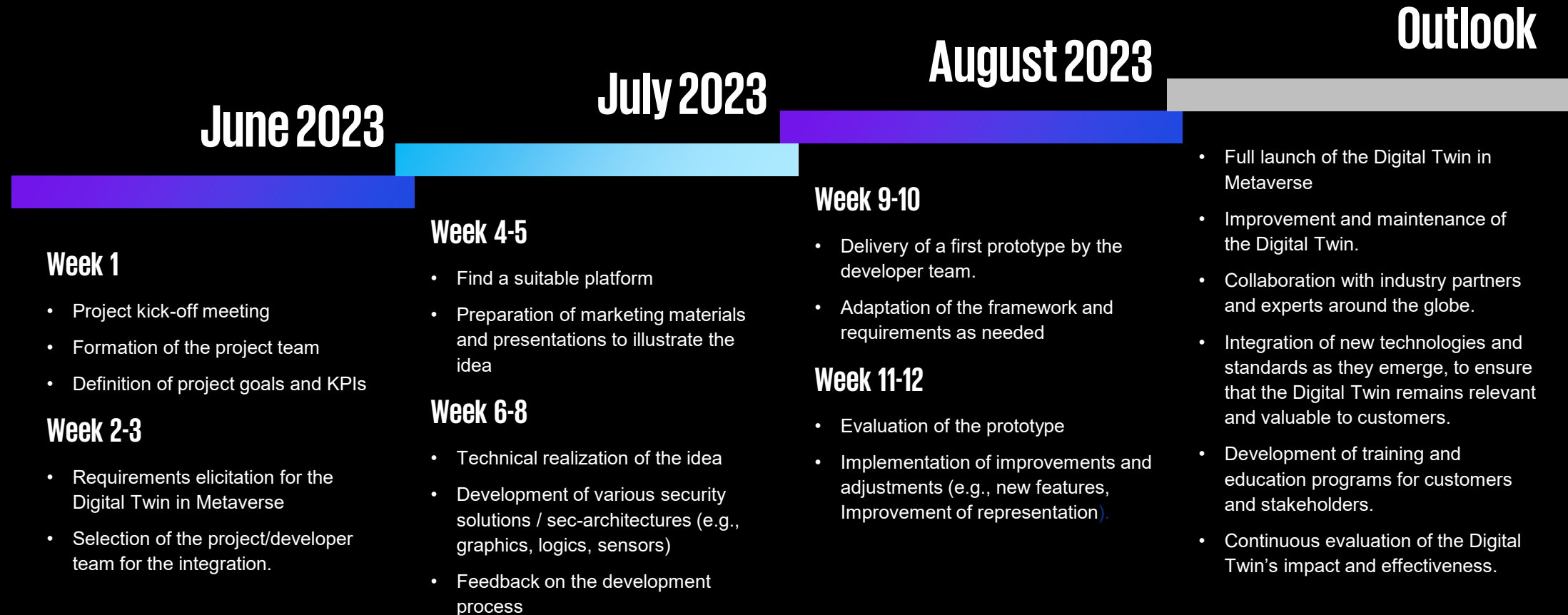


US (Physical; Construction Site)



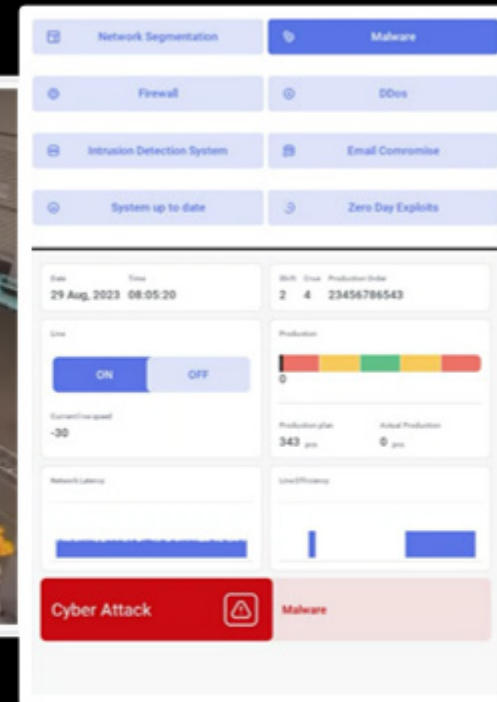
**Unsere Idee: Entwicklung eines Digital Twin im
industrial Metaverse zur Simulation von
Cyberangriffen auf produzierende Unternehmen.**

Innovation Factory – von der Idee bis zum Prototypen



Cyber Digital Twin

Quelle: <https://www.nvidia.com/>



Vielen Dank.

